

Monitor zorgzame gemeenschappen 2020 Noord Brabant

Een groeiende beweging van bewonersinitiatieven in welzijn, wonen en zorg

infografic op basis van 58 deelnemers aan dit onderzoek

Impact

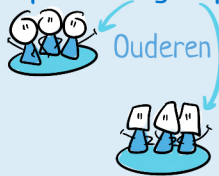
Doelgroep

31%

Specifieke groepen

69%

Alle inwoners



Activiteiten

TOP 5

1. Ontmoeten
2. Klussendienst
3. Huiskamer
4. Koken/diner
5. Culturele activiteiten

Leden

34% ✓



243 Gemiddeld

64%

Bezoekers 1975

Gemiddeld

50% Legt

Verantwoording af

Zichtbaarheid

37%

Uitdaging om dit voor elkaar te krijgen

81% Goed



2012 Gemiddeld startjaar

90

150

50

50

120

50

40

120

400

Vragen & meer info

50% onder de €3.500

€15.503 gemiddeld in 2019

Organisatie

Op schaal van 1 tot 5
3.9 Waardering

Samenwerkingspartners

29% Uitdaging



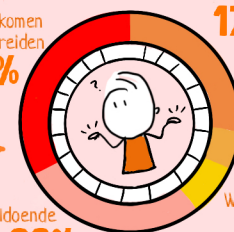
Het is een uitdaging om vrijwilligers... aan te trekken 0% vast te houden 38%

90% Initiatieven maakt gebruik van: **Vrijwillige Inzet**
Gemiddeld 40 Vrijwilligers
15% Ervaart tekort

16% Loondienst
21% Inhuur



Wel rondkomen Niet uitbreiden 40%



86% Heeft vertrouwen in **Voortbestaan**

Inkomsten

Contributie 28%
Eigen bijdrage 52%
Gratis gebruik middelen 24%
Subsidies, Giften e.d. 79%



Monitor zorgzame gemeenschappen 2020 Nederland

Een groeiende beweging van bewonersinitiatieven in welzijn, wonen en zorg

infografic op basis van 323 deelnemers aan dit onderzoek

Organisatie

Impact

Doelgroep

32% Specifieke groepen
68% Alle inwoners



- Ouderen
- Lichamelijke beperking
- Verstandelijk beperking

Activiteiten TOP 5

1. Ontmoeten
2. Huiskamer
3. Burenhulp
4. Culturele activiteiten
5. Koken/diner

63% Bezoekers
781 Gemiddeld

63% Legt Verantwoordelijkheid af

Doelen
41% Onderzoekt of doelen behaald worden
65% bereikt doelen

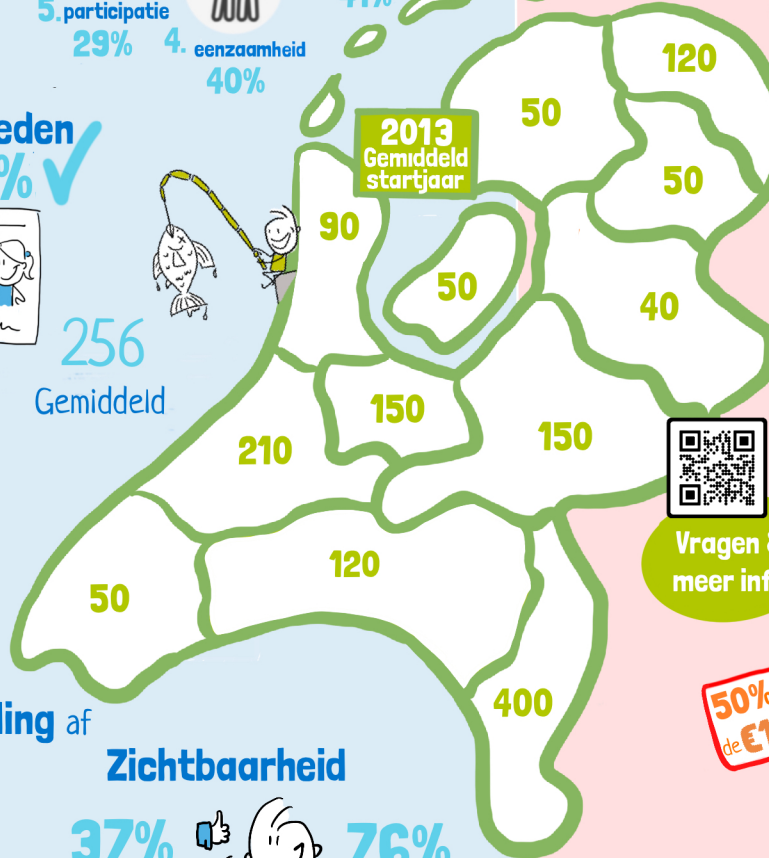
Leden
36% ✓

256 Gemiddeld

Zichtbaarheid

37% Uitdaging om dit voor elkaar te krijgen
76% Goed

- ### Thema's TOP 5
1. sociale cohesie **56%**
 2. welzijn **47%**
 3. leefbaarheid **41%**
 4. eenzaamheid **40%**
 5. participatie **29%**



Op schaal van 1 tot 5
3,7 Waardering

27% Uitdaging

Samenwerkingspartners

- gemeente **85%**
- welzijn **49%**
- bewoners initiatieven **49%**
- wijkteams **46%**
- lokale middenstand **34%**



88% Initiatieven maakt gebruik van:
Vrijwillige Inzet
Gemiddeld **60** Vrijwilligers
20% Ervaart tekort

24% Loondienst

16% Inhuur

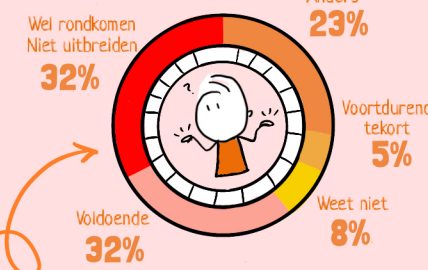
Het is een uitdaging om vrijwilligers... aan te trekken **36%** vast te houden **25%**



84% Heeft vertrouwen in Voortbestaan

50% onder de **€1.100**

€18.106 gemiddeld in 2019



Inkomsten

- Contributie **23%**
- Eigen bijdrage **43%**
- Gratis gebruik middelen **27%**
- Subsidies, Giften e.d **78%**

De informatie in deze infografic is de uitkomst van een vragenlijst onderzoek onder 1500+ geïdentificeerde bewonersinitiatieven in welzijn, wonen en zorg in Nederland. De vragenlijst werd in september en oktober 2020 ingevuld door 308 deelnemers. Het onderzoek is een samenwerking van Nederland Zorgt Voor Elkaar, Vilans en Movisie met financiële ondersteuning van het ministerie van VWS.

