

Monitor zorgzame gemeenschappen 2020 Limburg

Een groeiende beweging van bewonersinitiatieven in welzijn, wonen en zorg

infografic op basis van 36 deelnemers aan dit onderzoek

Impact

Doelgroep

17% Specifieke groepen
83% Alle inwoners



Activiteiten TOP 5

1. Ontmoeten
2. Huiskamer
3. Culturele activiteiten
4. Dorpsondersteuner
5. Sport en spel

72% Bezoekers
566 Gemiddeld

62% Legt Verantwoording af

Doelen
55% Onderzoekt of doelen behaald worden
80% bereikt doelen



1. leefbaarheid 69%



5. wonen 17%

Leden 42%

284 Gemiddeld



2. sociale cohesie 50%



Thema's TOP 5

3. participatie 44%



4. eenzaamheid 31%

Leden 42%



210

150

150

50

120

400

Zichtbaarheid

41% Uitdaging om dit voor elkaar te krijgen

89% Goed

2011 Gemiddeld startjaar

Organisatie

Op schaal van 1 tot 5
3,9 Waardering

21% Uitdaging

Samenwerkingspartners



97% Initiatieven maakt gebruik van: **Vrijwillige Inzet**
Gemiddeld 36 Vrijwilligers
28% Ervaart tekort

6% Loondienst

8% Inhuur

Het is een uitdaging om vrijwilligers... aan te trekken 55%
vast te houden 38%

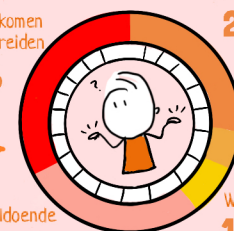
Vragen & meer info

50% onder de €625

83% Heeft vertrouwen in **Voortbestaan**

€9.907 gemiddeld in 2019

Wel rondkomen Niet uitbreiden 17%



Inkomsten

Contributie	8%
Eigen bijdrage	33%
Gratis gebruik middelen	17%
Subsidies, Giften e.d	86%



Monitor zorgzame gemeenschappen 2020 Nederland

Een groeiende beweging van bewonersinitiatieven in welzijn, wonen en zorg

infografic op basis van 323 deelnemers aan dit onderzoek

Organisatie

Impact

Doelgroep

32% Specifieke groepen
68% Alle inwoners



- Ouderen
- Lichamelijke beperking
- Verstandelijk beperking

Activiteiten TOP 5

1. Ontmoeten
2. Huiskamer
3. Burenhulp
4. Culturele activiteiten
5. Koken/diner

63% Bezoekers
781 Gemiddeld

63% Legt Verantwoordelijkheid af

Doelen
41% Onderzoekt of doelen behaald worden
65% bereikt doelen

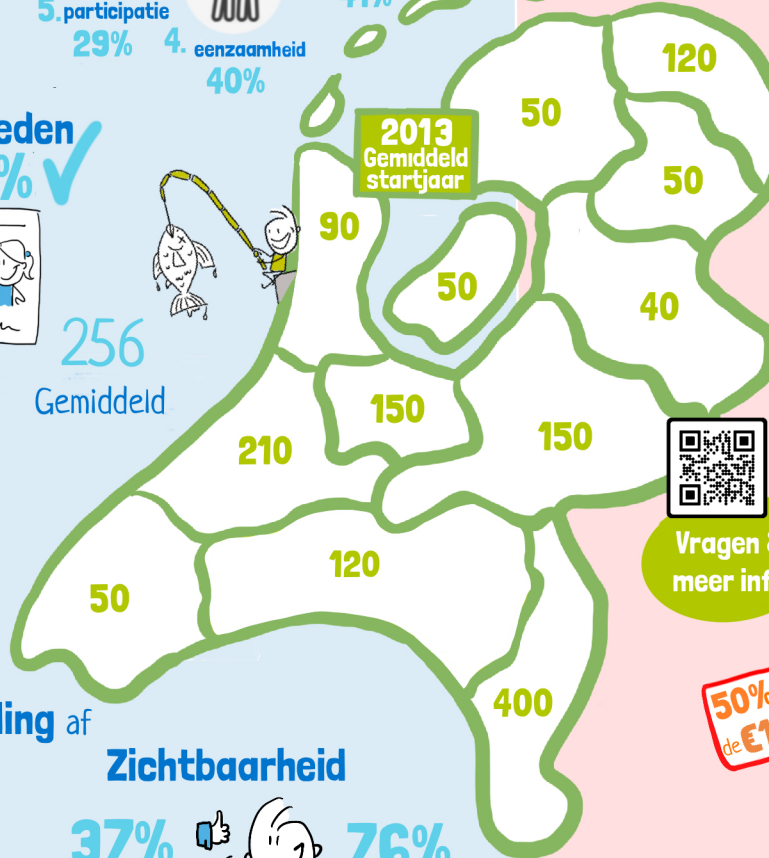
Leden
36% ✓

256 Gemiddeld

Zichtbaarheid

37% Uitdaging om dit voor elkaar te krijgen
76% Goed

- ### Thema's TOP 5
1. sociale cohesie **56%**
 2. welzijn **47%**
 3. leefbaarheid **41%**
 4. eenzaamheid **40%**
 5. participatie **29%**



Op schaal van 1 tot 5
3,7 Waardering

27% Uitdaging

Samenwerkingspartners

- gemeente **85%**
- welzijn **49%**
- bewoners initiatieven **49%**
- wijkteams **46%**
- lokale middenstand **34%**



88% Initiatieven maakt gebruik van:
Vrijwillige Inzet
Gemiddeld **60** Vrijwilligers
20% Ervaart tekort

24% Loondienst

16% Inhuur

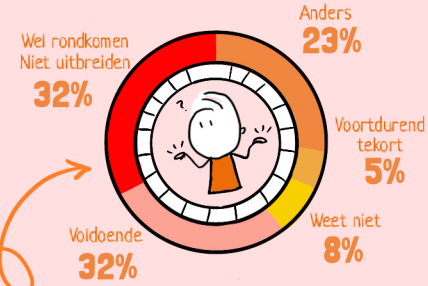
Het is een uitdaging om vrijwilligers... aan te trekken **36%** vast te houden **25%**

Vragen & meer info

50% onder de **€1.100**

€18.106 gemiddeld in 2019

84% Heeft vertrouwen in **Voortbestaan**



Inkomsten

- Contributie **23%**
- Eigen bijdrage **43%**
- Gratis gebruik middelen **27%**
- Subsidies, Giften e.d **78%**

De informatie in deze infografic is de uitkomst van een vragenlijst onderzoek onder 1500+ geïdentificeerde bewonersinitiatieven in welzijn, wonen en zorg in Nederland. De vragenlijst werd in september en oktober 2020 ingevuld door 308 deelnemers. Het onderzoek is een samenwerking van Nederland Zorgt Voor Elkaar, Vilans en Movisie met financiële ondersteuning van het ministerie van VWS.

